

1. Федя хочет пообедать в кафе. Меню показано на рисунке. Федя выбрал солянку, пиццу и зелёный чай и отдал продавцу 500 рублей. Сколько рублей сдачи он должен получить?

пицца 230 руб.	омлет 90 руб.	суп-пюре 110 руб.
вареники 120 руб.	солянка 100 руб.	чай зелёный 50 руб.

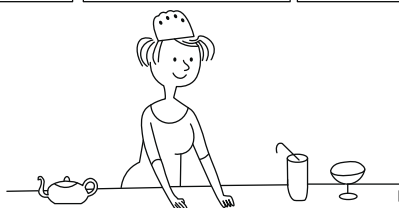


решувпр.рф

Запиши решение и ответ.

2. Надя хочет позавтракать в кафе. Меню показано на рисунке. Надя выбрала омлет, вареники и чай и отдала продавцу 300 рублей. Сколько рублей сдачи она должна получить? Запиши решение и ответ.

 ПИЦЦА 230 руб.	 ОМЛЕТ 90 руб.	 СУП-ПЮРЕ 140 руб.
 ВАРЕНИКИ 120 руб.	 СОЛЯНКА 100 руб.	 ЧАЙ ЗЕЛЁНЫЙ 50 руб.



решувпр.рф